

# **AGENDA ITEM 5**

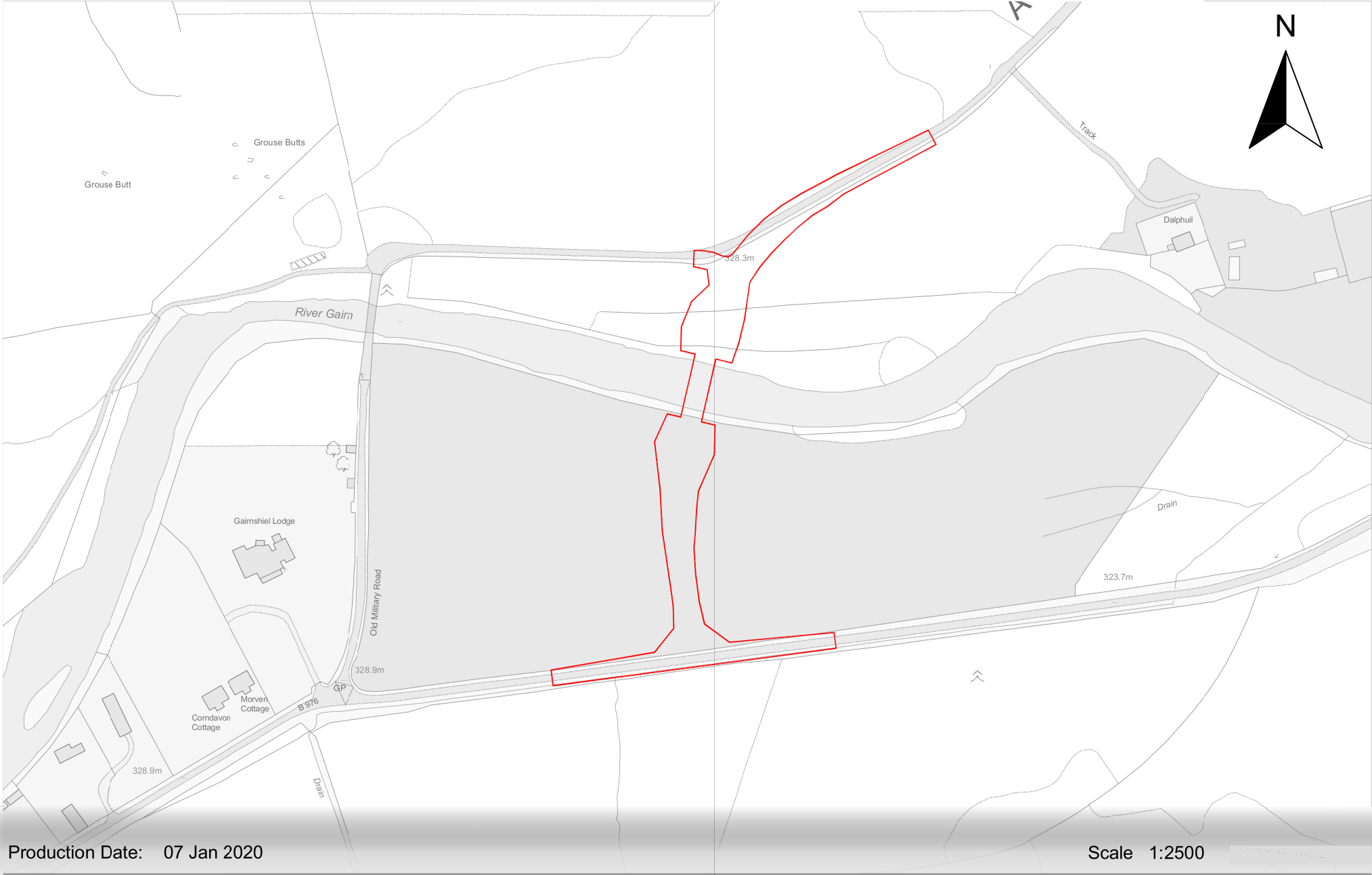
## **APPENDIX I**

**2020/0108/DET**

**PLANS**

New Single Carriageway Road and Bridge at Gairnshiel

Location Plan



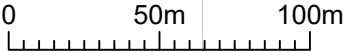
Production Date: 07 Jan 2020

Scale 1:2500

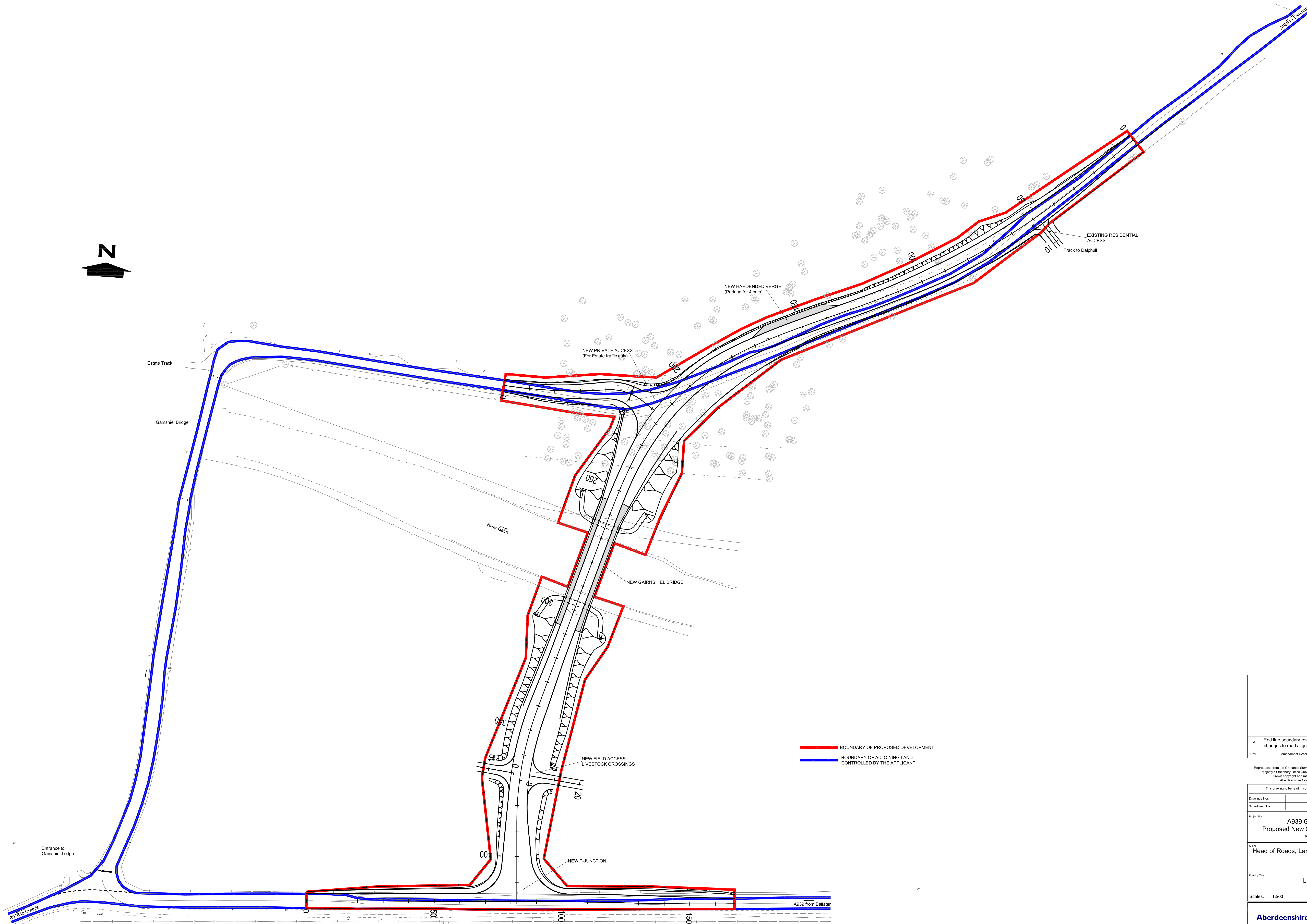
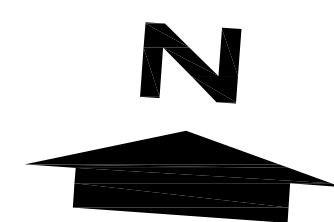


© Crown copyright and database rights 2020  
All rights reserved. Ordnance Survey Licence number 0100020767

Notes



 Application Boundary

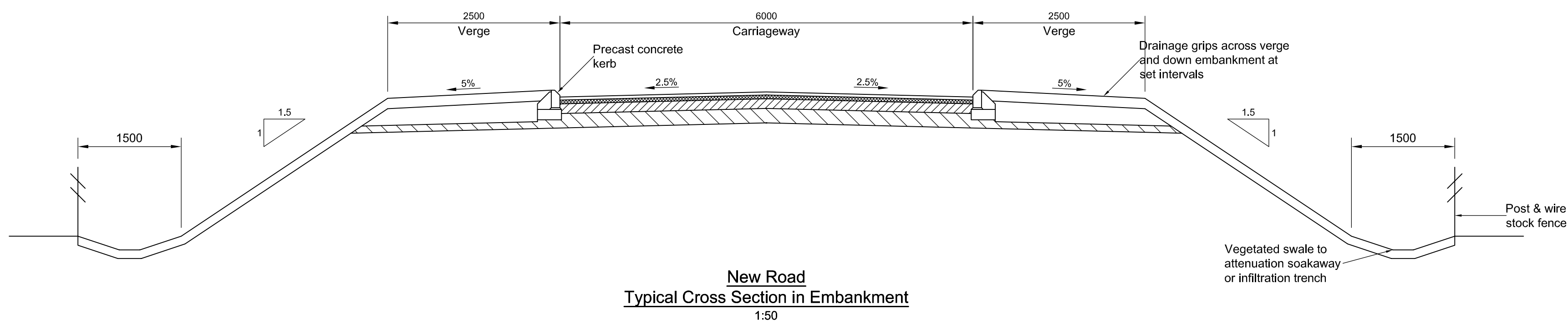
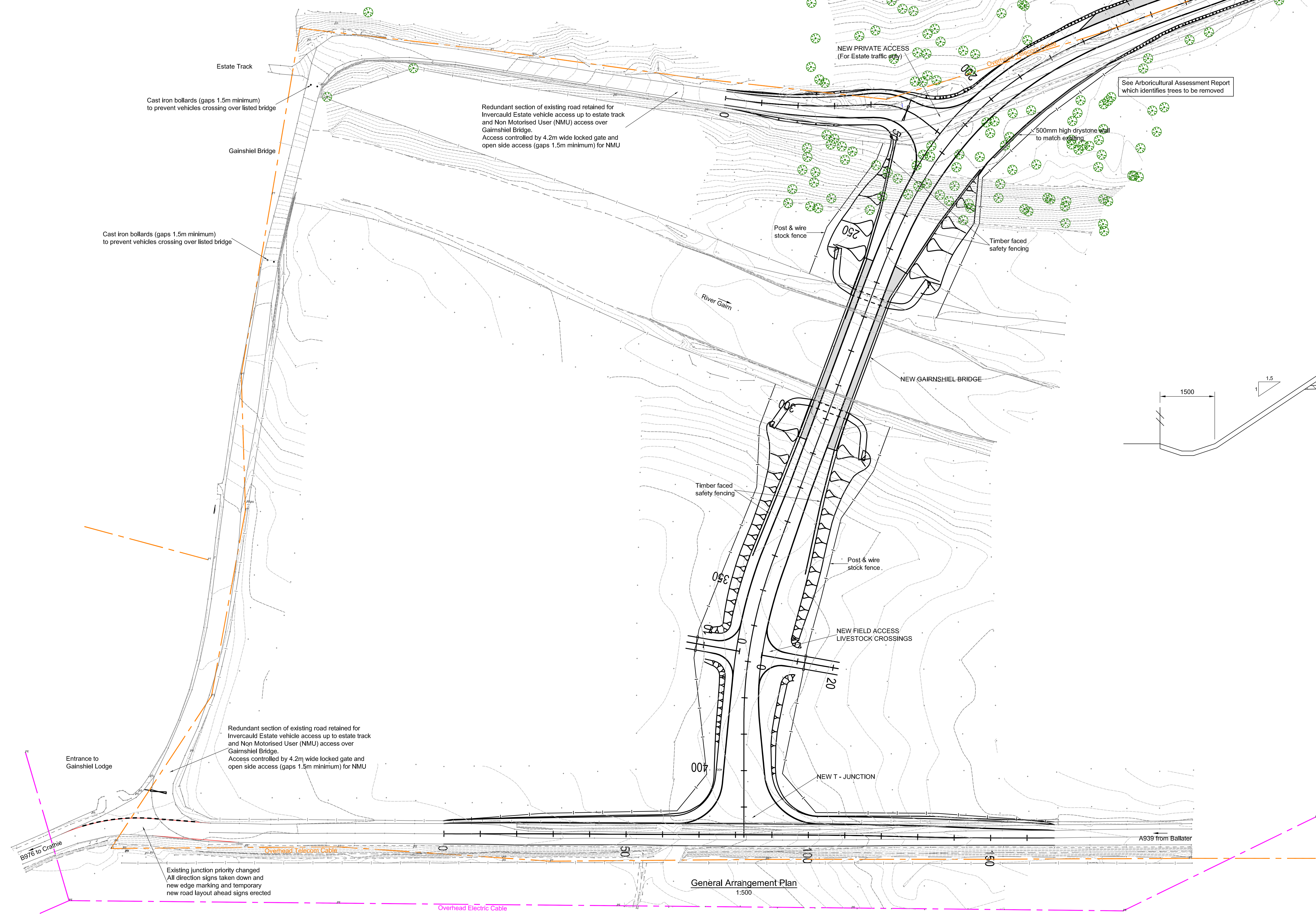
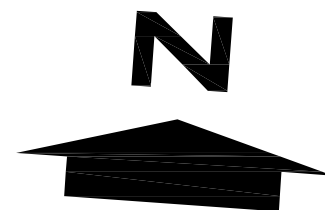
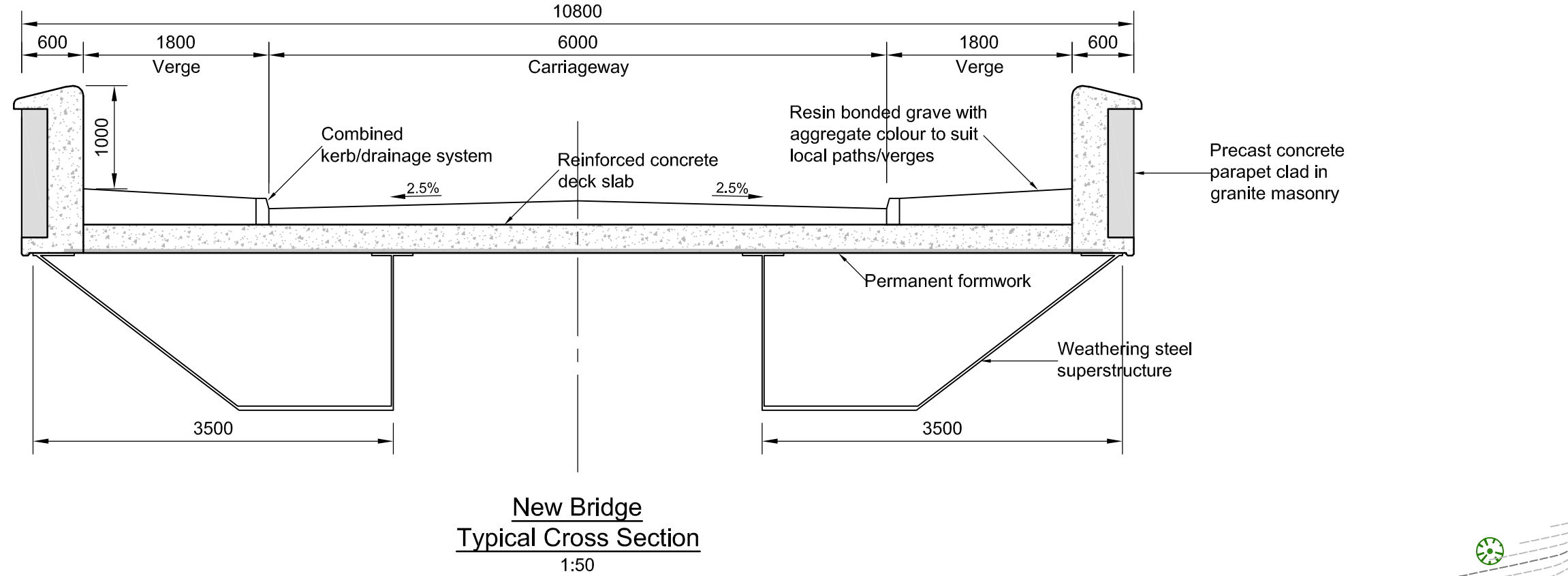
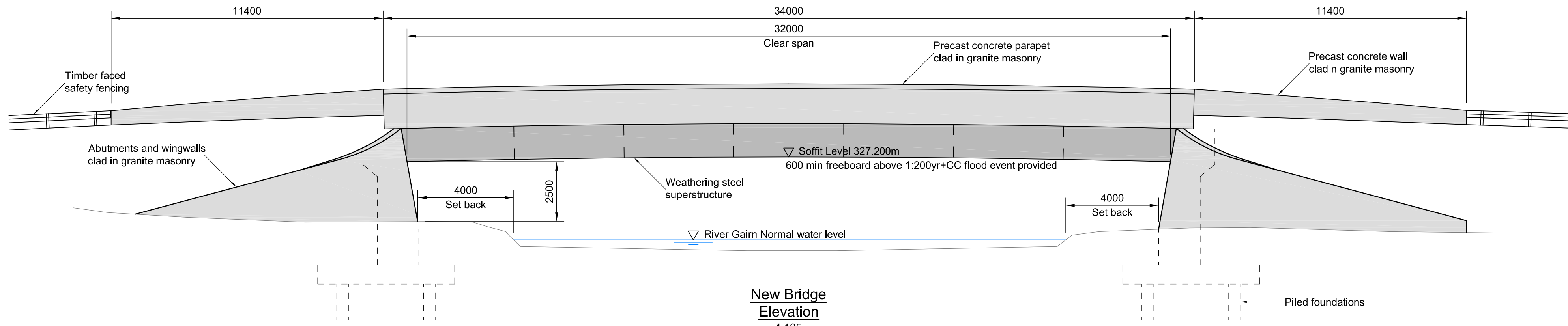


BOUNDARY OF PROPOSED DEVELOPMENT  
BOUNDARY OF ADJOINING LAND  
CONTROLLED BY THE APPLICANT

Plan  
1:500

Rev	A	Red line boundary revised to match changes to road alignment	By	GSF	Date	11/8/20
OS Extract Reproduced from the Ordnance Survey mapping with the permission of the Controller of Her Majesty's Stationery Office Crown copyright. Unauthorised reproduction infringes Crown copyright and may lead to prosecution or civil proceedings. Aberdeenshire Council Licence No. 0100000767 2007						
This drawing to be read in conjunction with the following:						
Drawings Nos.						
Schedules Nos.						
Project Title A939 Gairnshiel Bridge Proposed New Single Carriageway Road and Bridge						
Client Head of Roads, Landscape and Waste Services						
Drawing Title Layout Plan						
Scales: 1:500						
<b>Aberdeenshire COUNCIL</b> Infrastructure Services						
<b>HEAD OF ROAD SERVICES</b> www.aberdeenshire.gov.uk						
Designed by	G. Palmer	Issue Status	Projector			
Drawn by	G. Palmer	Date	21/4/20	Revision No.		
Checked by	G. Palmer	Date	21/4/20	Revision No.		
Drawn by	G. Palmer	Date	21/4/20	Revision No.		
Checked by	G. Palmer	Date	21/4/20	Revision No.		
Drawing No.				6/A939/B/672/202		Revision No.
						A





- NOTES:
- All levels to OS Datum
  - Contours  
Normal interval = 0.2 metres  
Highlight interval = 1.0 metres
  - Legend
- |      |                  |
|------|------------------|
| GU   | Road Gully       |
| RS   | Road Sign        |
| TE   | Telecom          |
| PPT  | Telecom Pole     |
| PT   | Telecom Chamber  |
| PPE  | Electricity Pole |
| Tree | Tree             |

C	North east approach wall and VRS position revised, drystone wall added	GSF		16/8/20
B	Road alignment revised at north end, bridge and road cross sections revised	GSF		10/8/20
A	Levels transformed to OS Datum	GSF		13/5/20
Rev	Amendment Description	By	Chkd	Date

OS Extract  
Reproduced from the Ordnance Survey mapping with the permission of the Controller of Her Majesty's Stationery Office Crown copyright. Unauthorised reproduction infringes Crown copyright and may lead to prosecution or civil proceedings.  
Aberdeenshire Council Licence No. 0100000767 2007

This drawing to be read in conjunction with the following:  
Drawings Nos.  
Schedules Nos.

Project Title  
**A939 Gairmshiel Bridge  
Proposed New Single Carriageway Road and Bridge**

Client  
**Head of Roads, Landscape and Waste Services**

Drawing Title  
**General Arrangement**

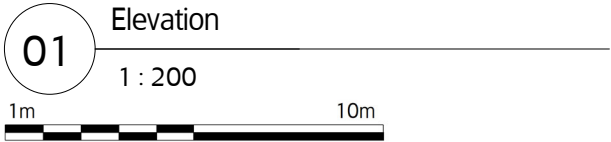
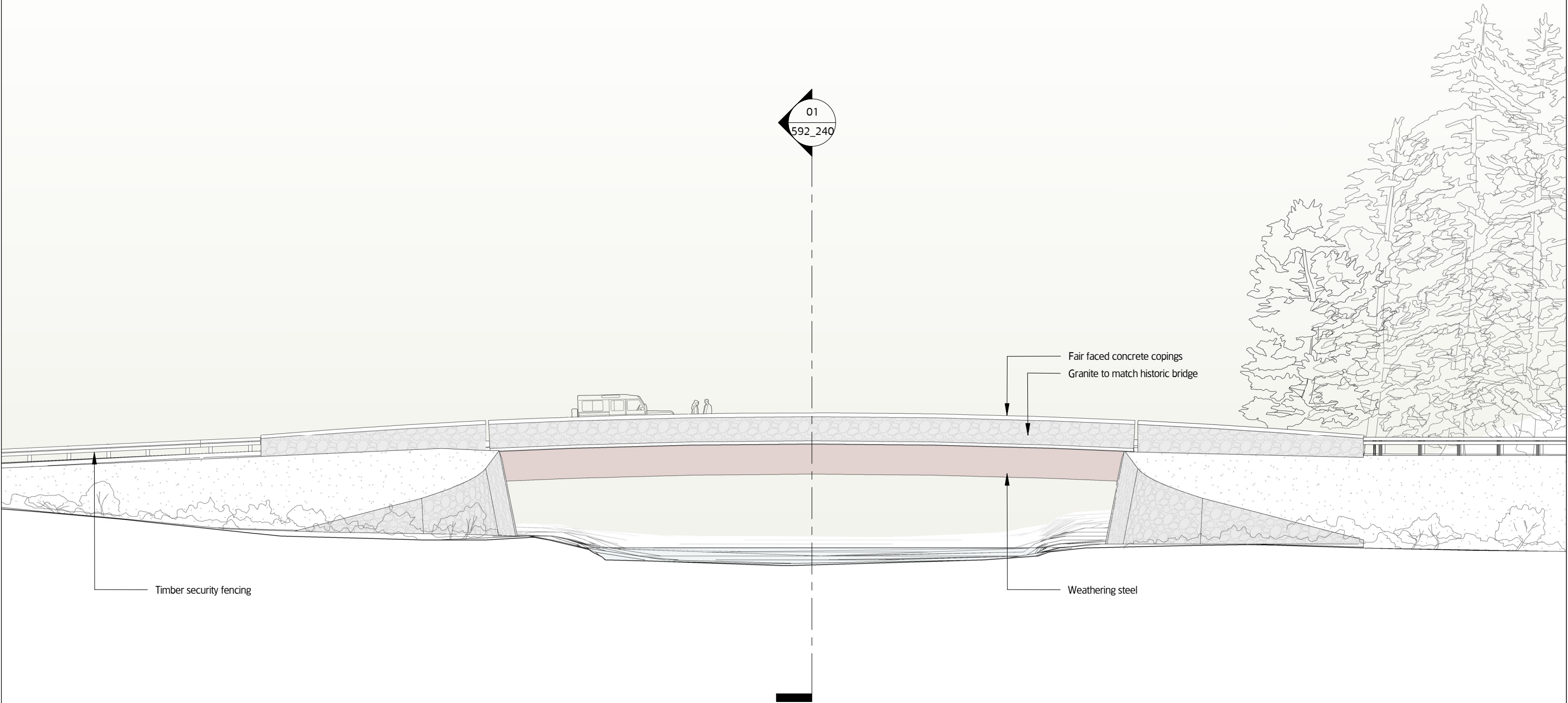
Scales: As shown

**Aberdeenshire COUNCIL** Infrastructure Services

<b>HEAD OF ROADS &amp; LANDSCAPE SERVICES</b> www.aberdeenshire.gov.uk			
Designed by	G. Fisher	Issue Status	Projector
Drawn by	G. Fisher	Issue Status	Projector
Checked by	G. Fisher	Issue Status	Projector
Date	13/5/20	Issue Status	Projector
Project No.	6/A939/B/672/201	Revision No.	C



THIS DRAWING IS COPYRIGHT. ALL RIGHTS RESERVED.  
DO NOT SCALE FROM THIS DRAWING. WORK FROM FIGURED DIMENSIONS  
ONLY. ALL DIMENSIONS ARE IN mm, UNLESS OTHERWISE STATED.



moxon

LONDON  
Great Western Studios, 65 Alfred Road, London W2 5EU  
t 0207 034 0088 | f 0207 034 0099

SCOTLAND  
Ardoch, Crathie, Aberdeenshire AB35 5UN  
t 01339 742047 | f 0207 034 0099  
mail@moxonarchitects.com | www.moxonarchitects.com

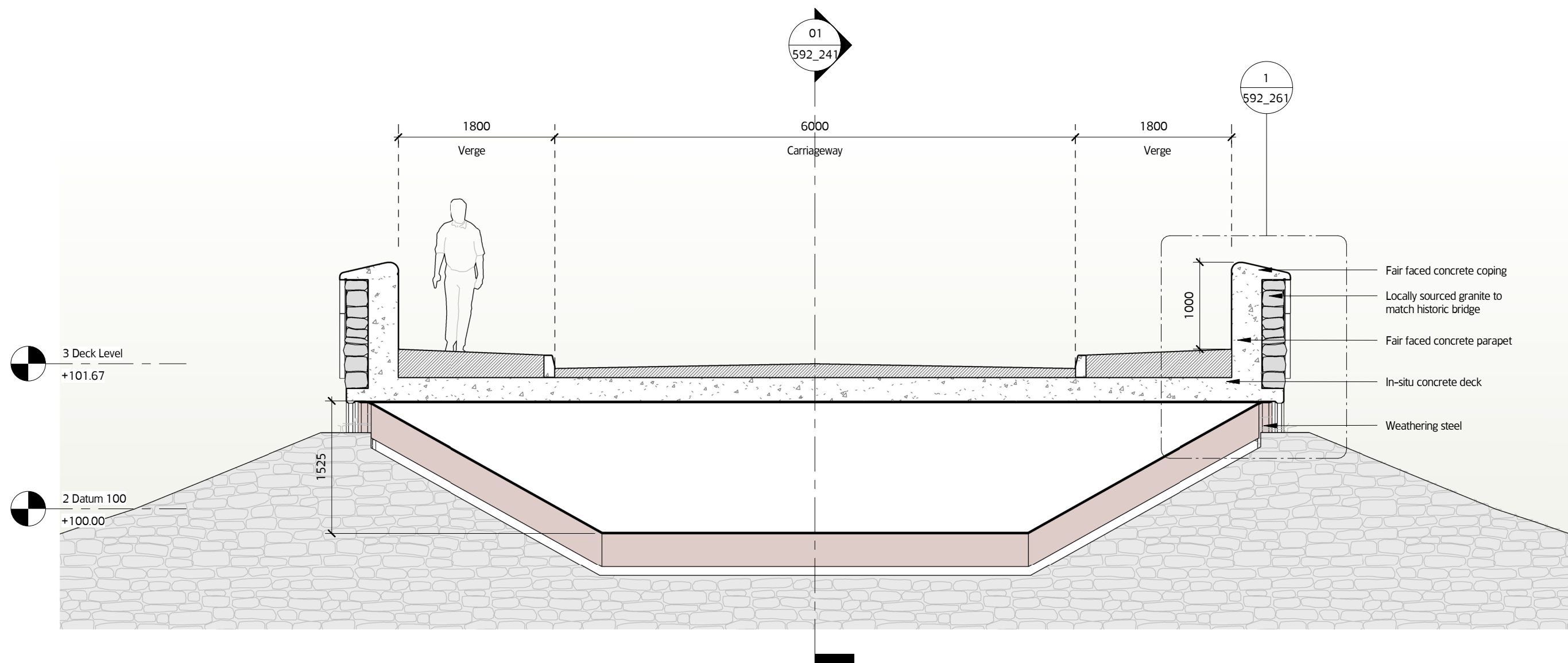
03	18.08.20	Information	JK	BMA
02	14.02.20	Information	JK	BMA
01	12.12.18	Information	AH	BMA

REV	DATE	DESCRIPTION	DRW	CHK
-----	------	-------------	-----	-----

Project	Gairmsiel Bridge			
Drawing Title	Elevation			
Status	Information			
Drawn by	JK	Checked by	BMA	Date 18/08/20
Project No.	592	Scale	1 : 200	Size A1 (841x594mm)
Drawing No.	592_230			Rev. 03



THIS DRAWING IS COPYRIGHT. ALL RIGHTS RESERVED.  
DO NOT SCALE FROM THIS DRAWING. WORK FROM FIGURED DIMENSIONS  
ONLY. ALL DIMENSIONS ARE IN mm, UNLESS OTHERWISE STATED.



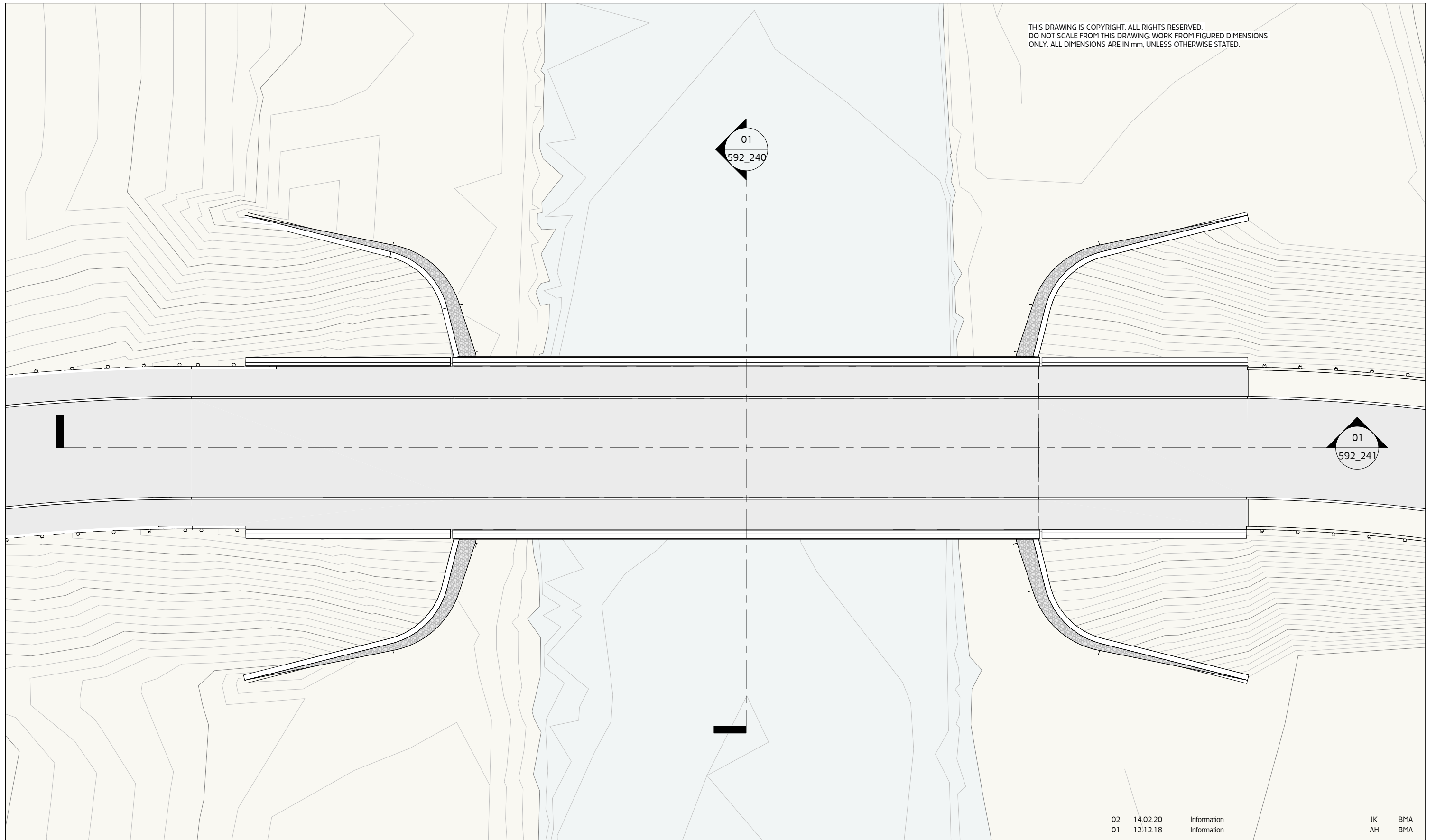
1 Detailed Cross Section  
1 : 50

**moxon**  
LONDON  
Great Western Studios, 65 Alfred Road, London W2 5EU  
t 0207 034 0088 | f 0207 034 0099  
SCOTLAND  
Ardoch, Crathie, Aberdeenshire AB35 5UN  
t 01339 742047 | f 0207 034 0099  
mail@moxonarchitects.com | www.moxonarchitects.com

03	18.08.20	Information	JK	BMA
02	14.02.20	Information	JK	BMA
REV	DATE	DESCRIPTION	DRW	CHK
Project Gairmsiel Bridge				
Drawing Title Detailed Cross Section				
Status Information				
Drawn by	JK	Checked by	BMA	Date 18/08/20
Project No.	592	Scale	1 : 50	Size A1 (841x594mm)
Drawing No.	592_260			Rev. 03



THIS DRAWING IS COPYRIGHT. ALL RIGHTS RESERVED.  
DO NOT SCALE FROM THIS DRAWING: WORK FROM FIGURED DIMENSIONS  
ONLY. ALL DIMENSIONS ARE IN mm, UNLESS OTHERWISE STATED.



01

### Deck Level Plan

1 : 200



მოხონ

LONDON

Great Western Studios, 65 Alfred Road, London W2 5EU  
t 0207 034 0088 | f 0207 034 0099

SCOTLAND

Ardoch, Crathie, Aberdeenshire AB35 5UN  
t 01339 742047 | f 0207 034 0099

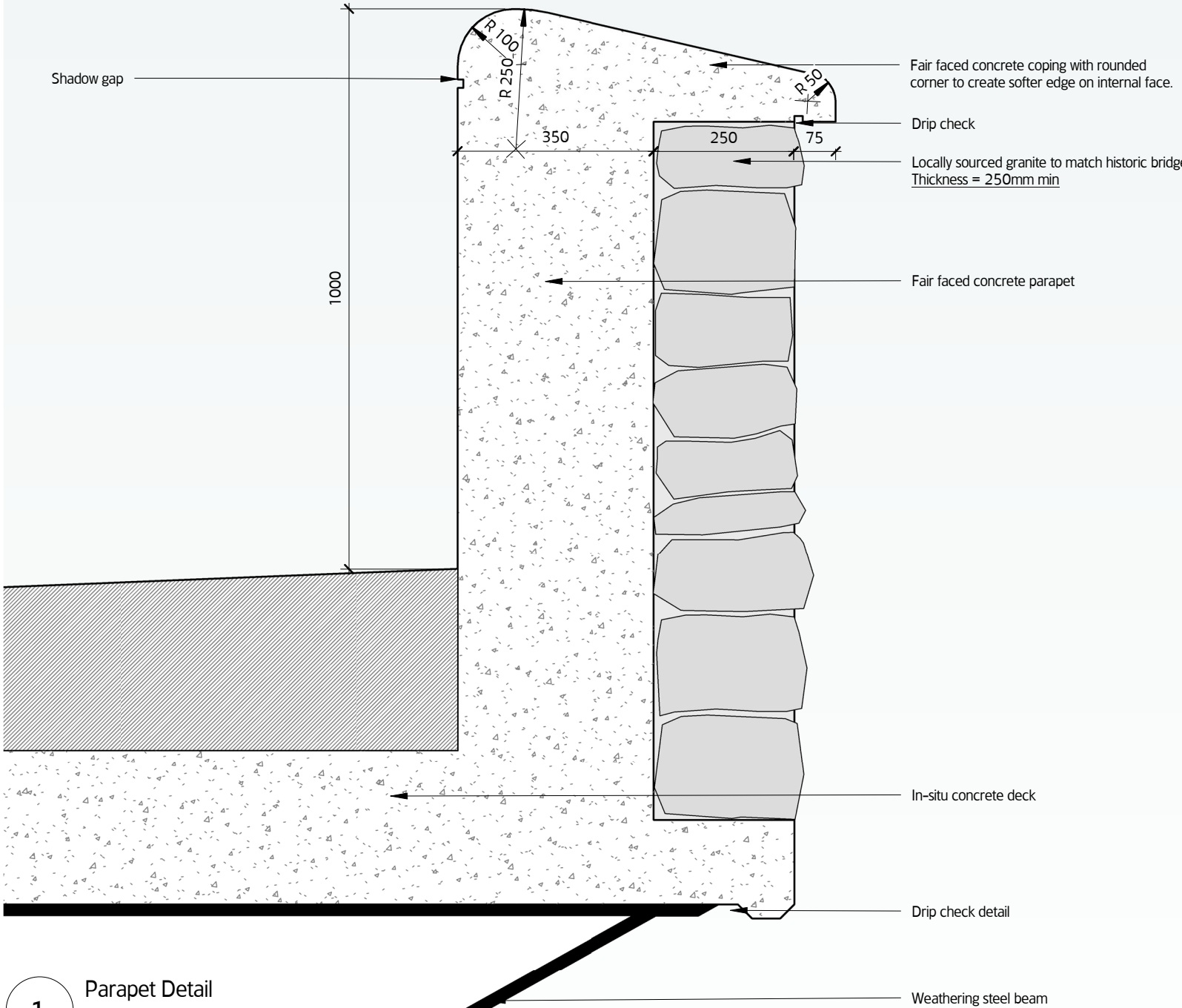
mail@moxonarchitects.com | www.moxonarchitects.com

02	14.02.20	Information	JK	BMA
01	12.12.18	Information	AH	BMA
REV	DATE	DESCRIPTION	DRW	CHK

Project	Gairnshiel Bridge		
Drawing Title	Deck Level Plan		
Status	Information		
Drawn by	JK	Checked by	BMA
		Date	14.02.2020
Project No.	592	Scale	1 : 200
		Size	A1 (841x594mm)
Drawing No.	<b>592_221</b>		Rev. <b>02</b>



THIS DRAWING IS COPYRIGHT. ALL RIGHTS RESERVED.  
DO NOT SCALE FROM THIS DRAWING. WORK FROM FIGURED DIMENSIONS  
ONLY. ALL DIMENSIONS ARE IN mm, UNLESS OTHERWISE STATED.



1 Parapet Detail  
1 : 10

moxon

LONDON  
Great Western Studios, 65 Alfred Road, London W2 5EU  
t 0207 034 0088 | f 0207 034 0099

SCOTLAND  
Ardoch, Crathie, Aberdeenshire AB35 5UN  
t 01339 742047 | f 0207 034 0099  
mail@moxonarchitects.com | www.moxonarchitects.com

03	18.08.20	Information	JK	BMA
REV	DATE	DESCRIPTION	DRW	CHK
Project Gairnsiel Bridge				
Drawing Title Parapet Drip Detail				
Status WIP				
Drawn by	JK	Checked by	BMA	Date 18/08/20
Project No.	592	Scale	1 : 10	Size A1 (841x594mm)
Drawing No.	592_261			Rev. 03

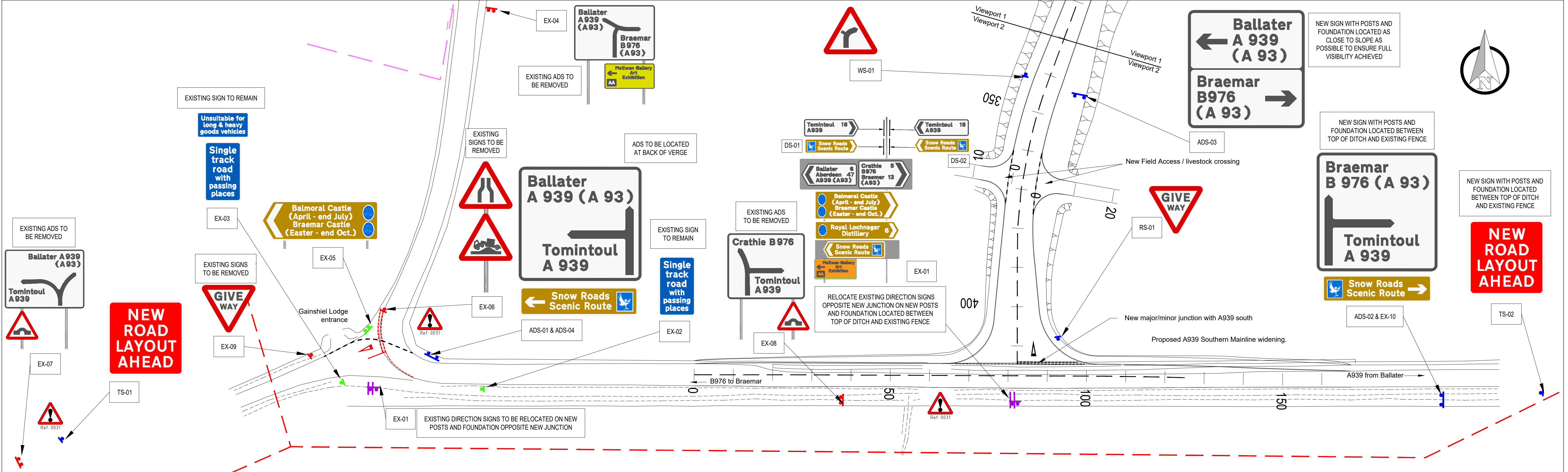
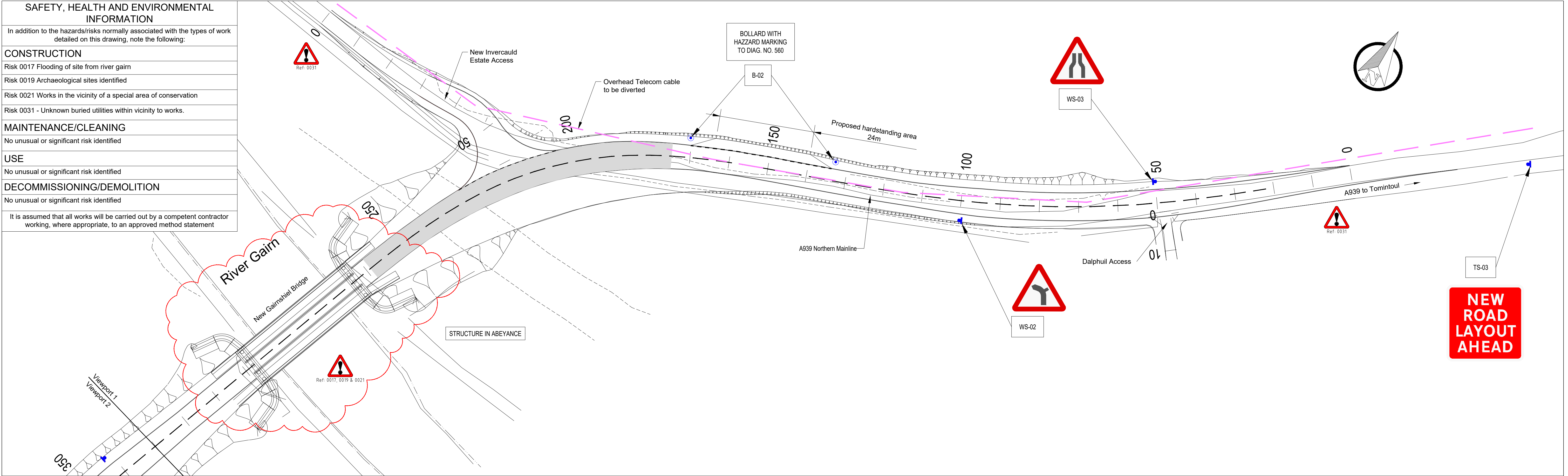






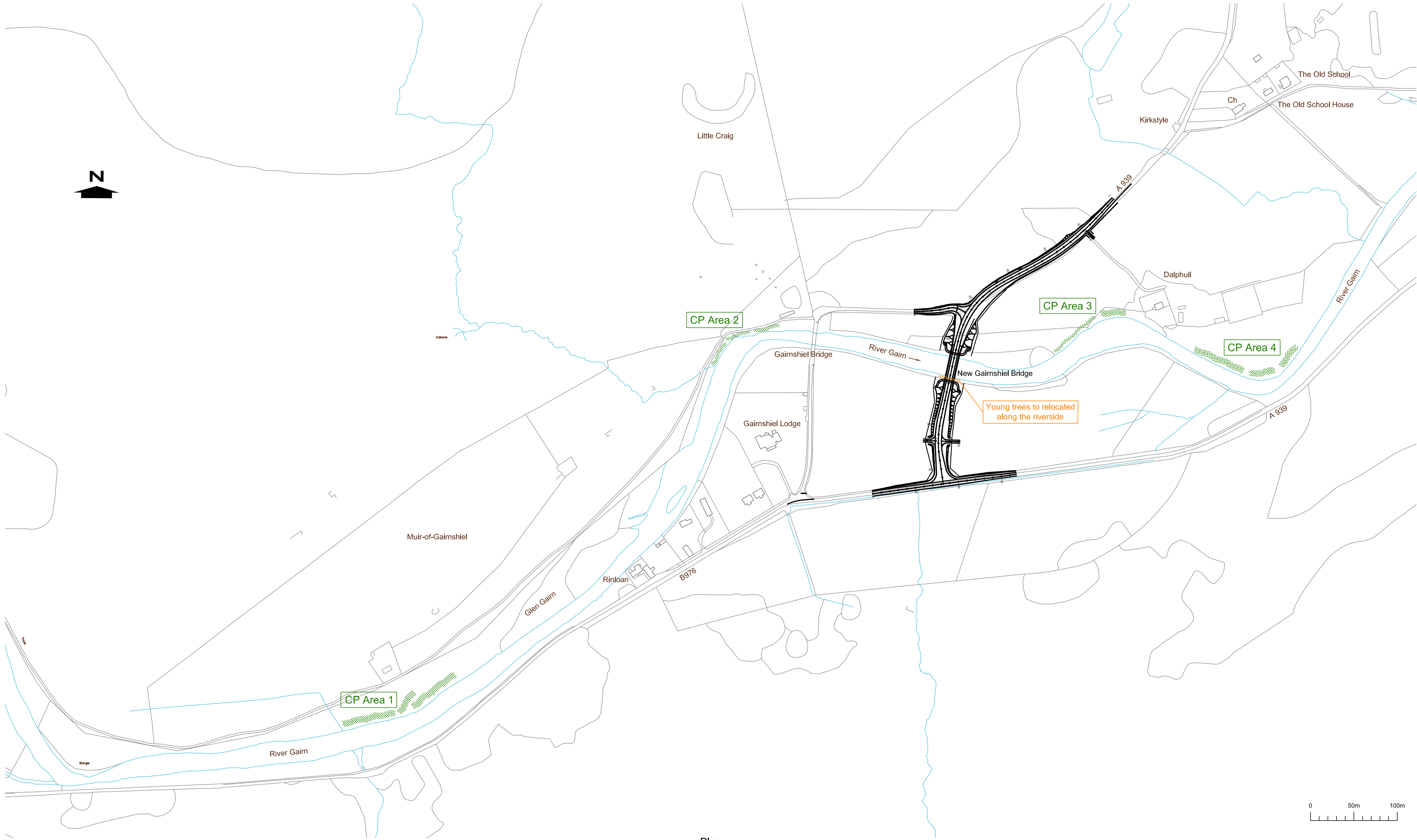






--	--	--	--	--	--	--	--	--	--	--	--	--	--	--	--	--	--	--	--	--	--	--	--	--	--	--	--	--	--	--	--	--	--	--	--	--	--	--	--	--	--	--	--	--	--	--	--	--	--	--	--	--	--	--	--	--	--	--	--	--	--	--	--	--	--	--	--	--	--	--	--	--	--	--	--	--	--	--	--	--	--	--	--	--	--	--	--	--	--	--	--	--	--	--	--	--	--	--	--	--	--	--	--	--	--	--	--	--	--	--	--	--	--	--	--	--	--	--	--	--	--	--	--	--	--	--	--	--	--	--	--	--	--	--	--	--	--	--	--	--	--	--	--	--	--	--	--	--	--	--	--	--	--	--	--	--	--	--	--	--	--	--	--	--	--	--	--	--	--	--	--	--	--	--	--	--	--	--	--	--	--	--	--	--	--	--	--	--	--	--	--	--	--	--	--	--	--	--	--	--	--	--	--	--	--	--	--	--	--	--	--	--	--	--	--	--	--	--	--	--	--	--	--	--	--	--	--	--	--	--	--	--	--	--	--	--	--	--	--	--	--	--	--	--	--	--	--	--	--	--	--	--	--	--	--	--	--	--	--	--	--	--	--	--	--	--	--	--	--	--	--	--	--	--	--	--	--	--	--	--	--	--	--	--	--	--	--	--	--	--	--	--	--	--	--	--	--	--	--	--	--	--	--	--	--	--	--	--	--	--	--	--	--	--	--	--	--	--	--	--	--	--	--	--	--	--	--	--	--	--	--	--	--	--	--	--	--	--	--	--	--	--	--	--	--	--	--	--	--	--	--	--	--	--	--	--	--	--	--	--	--	--	--	--	--	--	--	--	--	--	--	--	--	--	--	--	--	--	--	--	--	--	--	--	--	--	--	--	--	--	--	--	--	--	--	--	--	--	--	--	--	--	--	--	--	--	--	--	--	--	--	--	--	--	--	--	--	--	--	--	--	--	--	--	--	--	--	--	--	--	--	--	--	--	--	--	--	--	--	--	--	--	--	--	--	--	--	--	--	--	--	--	--	--	--	--	--	--	--	--	--	--	--	--	--	--	--	--	--	--	--	--	--	--	--	--	--	--	--	--	--	--	--	--	--	--	--	--	--	--	--	--	--	--	--	--	--	--	--	--	--	--	--	--	--	--	--	--	--	--	--	--	--	--	--	--	--	--	--	--	--	--	--	--	--	--	--	--	--	--	--	--	--	--	--	--	--	--	--	--	--	--	--	--	--	--	--	--	--	--	--	--	--	--	--	--	--	--	--	--	--	--	--	--	--	--	--	--	--	--	--	--	--	--	--	--	--	--	--	--	--	--	--	--	--	--	--	--	--	--	--	--	--	--	--	--	--	--	--	--	--	--	--	--	--	--	--	--	--	--	--	--	--	--	--	--	--	--	--	--	--	--	--	--	--	--	--	--	--	--	--	--	--	--	--	--	--	--	--	--	--	--	--	--	--	--	--	--	--	--	--	--	--	--	--	--	--	--	--	--	--	--	--	--	--	--	--	--	--	--	--	--	--	--	--	--	--	--	--	--	--	--	--	--	--	--	--	--	--	--	--	--	--	--	--	--	--	--	--	--	--	--	--	--	--	--	--	--	--	--	--	--	--	--	--	--	--	--	--	--	--	--	--	--	--	--	--	--	--	--	--	--	--	--	--	--	--	--	--	--	--	--	--	--	--	--	--	--	--	--	--	--	--	--	--	--	--	--	--	--	--	--	--	--	--	--	--	--	--	--	--	--	--	--	--	--	--	--	--	--	--	--	--	--	--	--	--	--	--	--	--	--	--	--	--	--	--	--	--	--	--	--	--	--	--	--	--	--	--	--	--	--	--	--	--	--	--	--	--	--	--	--	--	--	--	--	--	--	--	--	--	--	--	--	--	--	--	--	--	--	--	--	--	--	--	--	--	--	--	--	--	--	--	--	--	--	--	--	--	--	--	--	--	--	--	--	--	--	--	--	--	--	--	--	--	--	--	--	--	--	--	--	--	--	--	--	--	--	--	--	--	--	--	--	--	--	--	--	--	--	--	--	--	--	--	--	--	--	--	--	--	--	--	--	--	--	--	--	--	--	--	--	--	--	--	--	--	--	--	--	--	--	--	--	--	--	--	--	--	--	--	--	--	--	--	--	--	--	--	--	--	--	--	--	--	--	--	--	--	--	--	--	--	--	--	--	--	--	--	--	--	--	--	--	--	--	--	--	--	--	--	--	--	--	--	--	--	--	--	--	--	--	--	--	--	--	--	--	--	--	--	--	--	--	--	--	--	--	--	--	--	--	--	--	--	--	--	--	--	--	--	--	--	--	--	--	--	--	--	--	--	--	--	--	--	--	--	--	--	--	--	--	--	--	--	--	--	--	--	--	--	--	--	--	--	--	--	--	--	--	--	--	--	--	--	--	--	--	--	--	--	--	--	--	--	--	--	--	--	--	--	--	--	--	--	--	--	--	--	--	--	--	--	--	--	--	--	--	--	--	--	--	--	--	--	--	--	--	--	--	--	--	--	--	--	--	--	--	--	--	--	--	--	--	--	--	--	--	--	--	--	--	--	--	--	--	--	--	--	--	--	--	--	--	--	--	--	--	--	--	--	--	--	--	--	--	--	--	--	--	--	--	--	--	--	--	--	--	--	--	--	--	--	--	--	--	--	--	--	--	--	--	--	--	--	--	--	--	--	--	--	--	--	--	--	--	--	--	--	--	--	--	--	--	--	--	--	--	--	--	--	--	--	--	--	--	--	--	--	--	--	--	--	--	--	--	--	--	--	--	--	--	--	--	--	--	--	--	--	--	--	--	--	--	--	--	--	--	--	--	--	--	--	--	--	--	--	--	--	--	--	--	--	--	--	--	--	--	--	--	--	--	--	--	--	--	--	--	--	--	--	--	--	--	--	--	--	--	--	--	--	--	--	--	--	--	--	--	--	--	--	--	--	--	--	--	--	--	--	--	--	--	--	--	--	--	--	--	--	--	--	--	--	--	--	--	--	--	--	--	--	--	--	--	--	--	--	--	--	--	--	--	--	--	--	--	--	--	--	--	--	--	--	--	--	--	--	--	--	--	--	--	--	--	--	--	--	--	--	--	--	--	--	--	--	--	--	--	--	--	--	--	--	--	--	--	--	--	--	--	--	--	--	--	--	--	--	--	--	--	--	--	--	--	--	--	--	--	--	--	--	--	--	--	--	--	--	--	--	--	--	--	--	--	--	--	--	--	--	--	--	--	--	--	--	--	--	--	--	--	--	--	--	--	--	--	--	--	--	--	--	--	--	--	--	--	--	--	--	--	--	--	--	--	--	--	--	--	--	--	--	--	--	--	--	--	--	--	--	--	--	--	--	--	--	--	--	--	--	--	--	--	--	--	--	--	--	--	--	--	--	--	--	--	--	--	--	--	--	--	--	--	--	--	--	--	--	--	--	--	--	--	--	--	--	--	--	--	--	--	--	--	--	--	--	--	--	--	--	--	--	--	--	--	--	--	--	--	--	--	--	--	--	--	--	--	--	--	--	--	--	--	--	--	--	--	--	--	--	--	--	--	--	--	--	--	--	--	--	--	--	--	--	--	--	--	--	--	--	--	--	--	--	--	--	--	--	--	--	--	--	--	--	--	--	--	--	--	--	--	--	--	--	--	--	--	--	--	--	--	--	--	--	--	--	--	--	--	--	--	--	--	--	--	--	--	--	--	--	--	--	--	--	--	--	--	--	--	--	--	--	--	--	--	--	--	--	--	--	--	--	--	--	--	--	--	--	--	--	--	--	--	--	--	--	--	--	--	--	--	--	--	--	--	--	--	--	--	--	--	--	--	--	--	--	--	--	--	--	--	--	--	--	--	--	--	--	--	--	--	--	--	--	--	--	--	--	--	--	--	--	--	--	--	--	--	--	--	--	--	--	--	--	--	--	--	--	--	--	--	--	--	--	--	--	--	--	--	--	--	--	--	--	--





Plan  
1:2500

Compensatory Planting Schedule

	Area (m2)	Species Common Name	Species Botanical Name	no
Area 1 (W4)	1000	Downy Birch	<i>Betula pubescens</i>	90
		Common Alder	<i>Alnus glutinosa</i>	45
		Grey Willow	<i>Salix cinera</i>	15
Area 2 (W4)	300	Downy Birch	<i>Betula pubescens</i>	75
		Common Alder	<i>Alnus glutinosa</i>	38
		Grey Willow	<i>Salix cinera</i>	12
Area 3 (W4)	400	Downy Birch	<i>Betula pubescens</i>	60
		Common Alder	<i>Alnus glutinosa</i>	30
		Grey Willow	<i>Salix cinera</i>	10
Area 4 (W4)	800	Downy Birch	<i>Betula pubescens</i>	75
		Common Alder	<i>Alnus glutinosa</i>	38
		Grey Willow	<i>Salix cinera</i>	12
	2500 m2			500 no

Notes:

- Area for compensatory planting is 0.25 hectares.
- The priority woodland that will be created is Wet Woodland, National Vegetation Classification (NVC) W4.
- Planting density is 1600 trees per hectare comprising:-  
60% Downy Birch, 30 % Common Alder, 10% Grey Willow planted in same species groups of 9-15 trees with areas left unplanted to create a mix of shaded and lightly shaded habitat.
- Trees planted in 1.2m high dark green mesh tubes at the first available planting season.


Rev	Amendment Description	By	Chkd	Date


OS Extract  
Reproduced from the Ordnance Survey mapping with the permission of the Controller of Her Majesty's Stationery Office Crown copyright. Unauthorised reproduction infringes Crown copyright and may lead to prosecution or civil proceedings.  
Aberdeenshire Council Licence No. 0100020767 2007

This drawing to be read in conjunction with the following:	
Drawings Nos.	
Schedules Nos.	

Project Title	A939 Gairnshiel Bridge Proposed New Single Carriageway Road and Bridge
Client	Head of Roads, Landscape and Waste Services
Drawing Title	Compensatory Planting
Scales:	1:1000

**Aberdeenshire**  
COUNCIL

  
Infrastructure Services

  
FS-31928

**HEAD OF ROADS & LANDSCAPE SERVICES**  
[www.aberdeenshire.gov.uk](http://www.aberdeenshire.gov.uk)

Designed by	C Davidson	Issue Status		Projection	
Date	10/11/20				
Drawn by	G Pither				
Date	10/11/20				
Checked by					
Date					

Drawing No.	6/A939/B/672/B/205	Revision No.	
-------------	--------------------	--------------	--

